

GÎTES ET CHAMBRES D'HÔTES - CHÂTEAU LA FONTAINE - FRONSAC



CHÂTEAU LA FONTAINE FRONSAC

2 gîtes et 4 chambres d'hôtes

<https://chateaulafontaine.com>





Nicolas et Emilie Marette
@Château la Fontaine

+33 6 84 48 73 15



A Chambres d'hôtes Château la Fontaine :

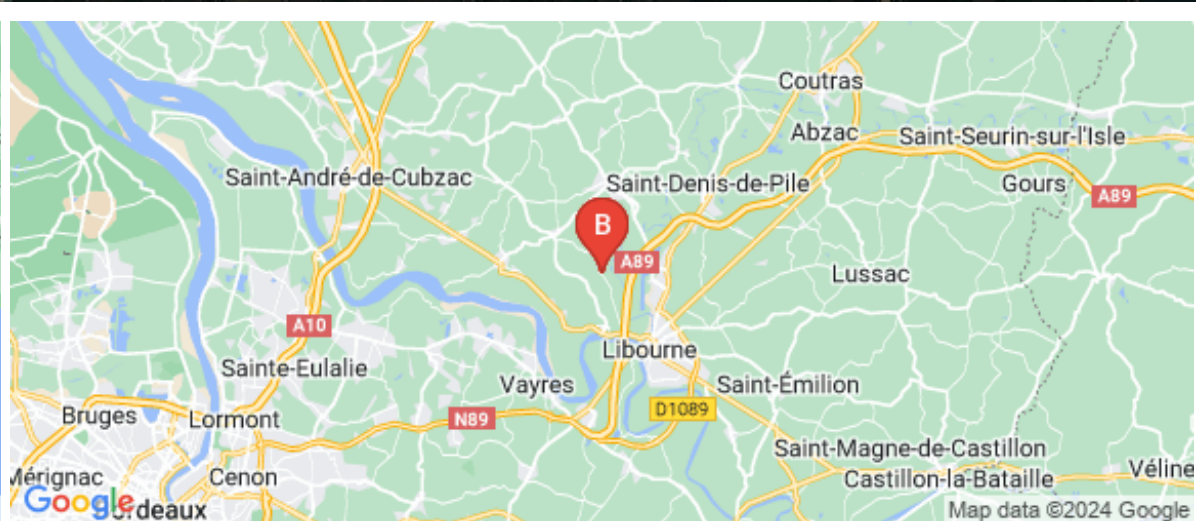
Château la Fontaine 33126 FRONSAC

B Gîtes du château la Fontaine : Château la

Fontaine 33126 FRONSAC





C Louez nos 2 gîtes pour vos séjours en

familles, entre amis ou vos réunions de travail : 12
LA PLACETTE 33126 FRONSAC





Chambres d'hôtes Château la Fontaine

-  SAINT EMILION
-  SAINT JULIEN
-  SAINT ESTEPHE
-  SAINT NICOLAS





[CLIQUEZ ICI POUR VOIR LA VIDÉO](#)

Le Château LA FONTAINE est une propriété implantée au coeur des vignes. Que vous soyez dans la région pour découvrir ses richesses, pour raison professionnelle ou sportive, le Château La Fontaine met à disposition ses chambres afin de vous faire bénéficier de son cadre serein et de sa vue magique sur les vignobles vallonnés du Fronsadais. Pour vos réunions, séminaires professionnels, vos retraites sportives, n'hésitez pas à nous interroger. Nous pourrions coupler nos chambres d'hôtes à la location de nos 2 gîtes classés en 4*



Partez à la découverte de St Emilion, Pomerol sans oublier Bordeaux, ville classée au patrimoine mondial de l'Unesco. Profitez de votre séjour pour aller passer la journée à la mer : les plages du Bassin d'Arcachon, du Pilat et de Cap Ferret vous attendent.

Amis sportifs vous pourrez quant à vous partir depuis la propriété en randonnée pédestre, VTT ou trek afin de silloner les vignobles des alentours et profiter du grand air et du soleil de nos campagnes. Bien évidemment, nul besoin d'être un hyper actif pour séjourner au Château La Fontaine. Pour un break dans votre quotidien, vous offrir une grasse matinée, atteindre un défi detox ou encore vous immerger en mode staycation, vous pourrez vous reposer au calme en mode slowlife dans votre chambre, dans le jardin ou aux abords de la piscine.





Infos sur l'établissement



Dans maison

Communs



Activités

RANDONNEES PEDESTRE / CIRCUIT VTT /
BASE NAUTIQUE A PROXIMITE / CENTRE
EQUESTRE / TOURISME / GOLF
/OENOTOURISME /



Réseaux

Accès Internet

wifi haut débit gratuit



Stationnement

Parking

Parking privé

PRISE SIMPLE POUR VEHICULE ELECTRIQUE



Services



Extérieurs

Piscine partagée

Piscine chauffée

Piscine plein air

Table de ping pong

Transat à dispo

Terrain de pétanque

Molky



SAINT EMILION



Chambre



4
personnes



1
chambre



32
m2





"St Emilion : Suite XXL avec vue sur le vignoble"

Description :

Offrez-vous le luxe au Château La Fontaine avec notre suite St Emilion, offrant un très grand lit (180 x 200) pour une nuit de sommeil vraiment confortable. La suite comprend une salle de bains privative avec une baignoire, vous offrant une oasis de détente.

Caractéristiques :

Literie : Le lit principal est de taille XXL (180 x 200), assurant une expérience de sommeil spacieuse et reposante.

Salle de bain privée : Profitez de la commodité d'une salle de bain privée équipée d'une baignoire pour votre confort.

Vue sur le vignoble : Plongez-vous dans le paysage pittoresque des vignobles du château avec une vue imprenable directement depuis votre suite.

Options de couchage supplémentaires : Si nécessaire, nous offrons la flexibilité d'accueillir jusqu'à 2 personnes supplémentaires. Le lit principal peut également être divisé en deux lits indépendants (90 x 200 chacun) si vous le souhaitez. Une bouilloire électrique est mise à votre disposition, garnie de café, de thé et d'infusions.

Parquet brut : Découvrez l'élégance du parquet brut, ajoutant une touche de sophistication à votre espace de vie.

Remarque :

La suite St Emilion est conçue pour vous offrir un mélange de luxe, de confort et de flexibilité. Que vous voyagez en couple ou avec des invités supplémentaires, cette suite offre une expérience sur mesure avec sa disposition spacieuse, ses belles vues et ses équipements attentionnés



Pièces et équipements

Chambres

Chambre(s) : 1

Lit(s) : 1

dont lit(s) 1 pers.:
0

dont lit(s) 2 pers.:
1

Lit king size ou 2 lits simples Confort à moduler selon vos besoins

Salle de bains / Salle d'eau

Salle de bains avec baignoire

Salle de bains avec douche et baignoire

Salle de bains privée

Sèche cheveux

Sèche serviettes

Salle(s) de bains (avec baignoire): 1
une salle de bain complète offrant une





SAINT JULIEN



Chambre



2

personnes



1

chambre



27

m2





Description :

Profitez d'une chambre aux beaux volumes au Château La Fontaine, offrant une vue panoramique sur le vignoble. La chambre est équipée d'un lit king size et d'une salle de douche privée. De nombreux rangements intégrés sont prévus pour votre confort.

Caractéristiques :

La chambre spacieuse offre un espace généreux pour votre séjour, avec une vue magnifique sur les vignobles environnants.

Lit King Size : Profitez d'une nuit reposante dans un lit king size, garantissant un sommeil confortable.

Salle de Douche Privée : La chambre est équipée d'une salle de douche privée, offrant intimité et commodité.

Transformation en 2 Couchages Indépendants : La chambre offre la possibilité d'être transformée en deux couchages indépendants (90X200), voire éventuellement en trois couchages avec un lit supplémentaire sur demande.

Rangements Intégrés : De nombreux espaces de rangement intégrés sont prévus pour vos effets personnels, assurant un séjour organisé.

Une bouilloire électrique est mise à votre disposition, garnie de café, de thé et d'infusions.

Parquet Brut au Sol : Profitez du charme du parquet brut au sol, ajoutant une touche d'élégance à l'ambiance de la chambre.

Remarque :

Au Château La Fontaine, notre objectif est de vous offrir un séjour confortable et adapté à vos préférences. Si vous avez besoin d'une configuration particulière, comme deux couchages indépendants ou un lit supplémentaire, n'hésitez pas à nous faire part de vos demandes, nous nous ferons un plaisir de les accommoder.

Pièces et équipements

Chambres

Chambre(s): 1
Lit(s): 1

dont lit(s) 1 pers.:
2

dont lit(s) 2 pers.:





SAINT ESTEPHE



Chambre



2

personnes



1

chambre



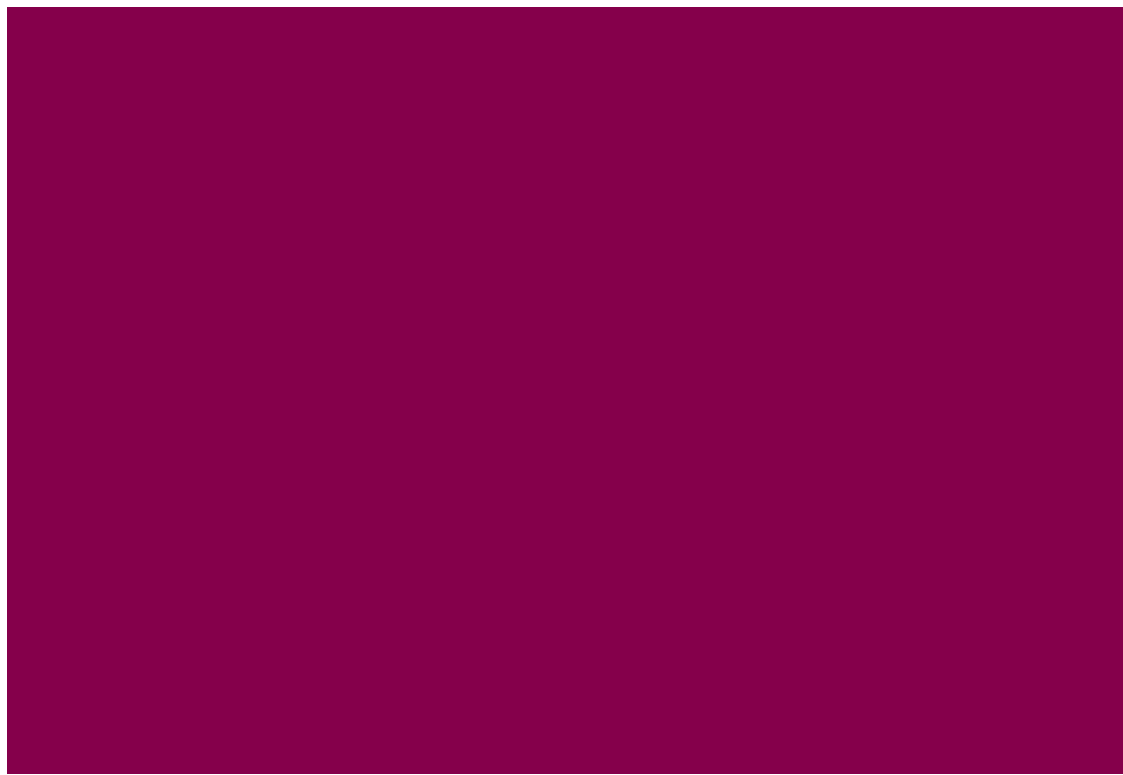
20

m²

Une chambre cosy conçue pour allier confort et respect de l'environnement. Avec des équipements écologiques, une vue sur le parc, et des touches réfléchies comme une bouilloire électrique avec des boissons, notre objectif est de vous offrir un séjour agréable et durable. Savourez la chaleur et le charme du parquet brut au sol, ajoutant du caractère à la chambre.

<i>Chambres</i>	Chambre(s): 1 Lit(s): 1	dont lit(s) 1 pers.: 0 dont lit(s) 2 pers.: 1
<i>Salle de bains / Salle d'eau</i>	Salle de bains avec douche	Salle de bains privée
<i>WC</i>	Salle(s) de bains (avec baignoire): 1	
	WC: 1 WC privés	
<i>Cuisine</i>		
<i>Autres pièces</i>		
<i>Media</i>	Wifi	
<i>Autres équipements</i>	Lave linge collectif Matériel de repassage	Sèche linge collectif
<i>Chauffage / AC</i>	wifi gratuit Chauffage	







SAINT NICOLAS



Chambre



2

personnes



1

chambre



20

m²

Idéale pour les enfants ou en tant que chambre supplémentaire, cette chambre ne dispose pas de salle de bains attenante.

Caractéristiques :

Lit king size ou deux lits simples, selon vos besoins.

Lit enfant disponible en supplément (pour les enfants de 3 à 10 ans).

Vue sur le vignoble.

Toilettes privées.

Une bouilloire électrique est mise à votre disposition, avec un assortiment de café, de thé et d'infusions.

<i>Chambres</i>	Chambre(s): 1 Lit(s): 1	dont lit(s) 1 pers.: 0 dont lit(s) 2 pers.: 1
<i>Salle de bains / Salle d'eau</i>	Salle de bains commune	
<i>WC</i>	WC privés	
<i>Cuisine</i>		
<i>Autres pièces</i>		
<i>Media</i>	Wifi	



Gîtes du château la Fontaine

 RIVE GAUCHE : 2 CHAMBRES / TERRASSE PRIVEE

 RIVE DROITE: 2 CHAMBRES / TERRASSE PRIVEE





[CLIQUEZ ICI POUR VOIR LA VIDÉO](#)

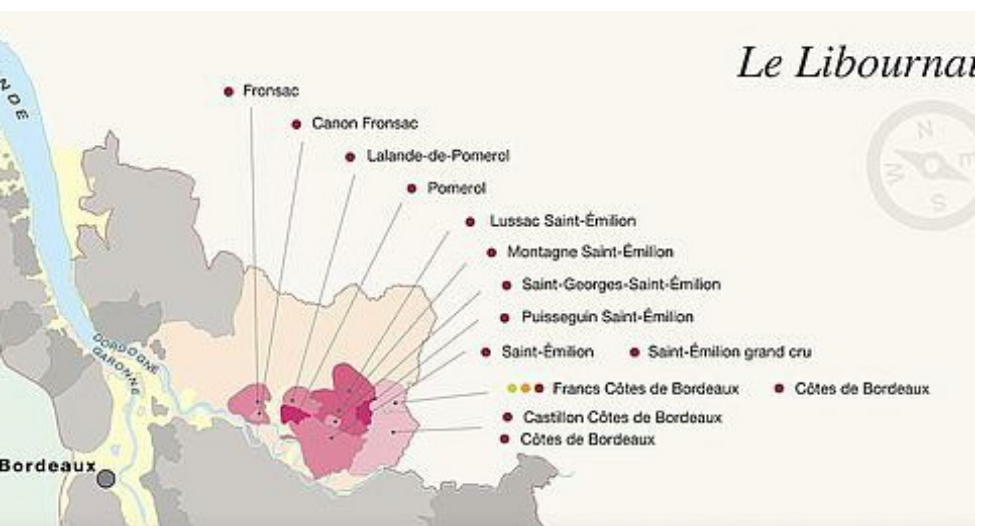


Un ancien bâtiment agricole entièrement refait et transformé en gîtes de tourisme classés 4*, Rive Gauche et Rive Droite RIVE GAUCHE et RIVE DROITE sont 2 cottages mis à disposition pour vos vacances, week-end en famille, entre amis ou encore vos réunions/retraites d'équipes ou séminaires.

A moins de 10 minutes de la gare TGV de Libourne, 45 minutes de l'aéroport de Bordeaux Mérignac, offrez vous une escapade dédiée à la slowlife, dans un cadre qui rime avec sérénité, grâce à son calme et un panorama sur les magnifiques vignobles vallonnés de Fronsac. Partez à la découverte du Fronsadais, du village de Saint Emilion ou encore explorez Bordeaux, classée au patrimoine de l'Unesco, ainsi que la célèbre Dune du Pilat.

Parcourez la route des vins depuis l'AOC Fronsac jusqu'au Médoc en passant par Saint Emilion, Pomerol et même Sauternes Pour les amateurs de sport, notre propriété est un bon point de départ pour des randonnées, du VTT et des courses à pied.

Inutile cependant d'être hyperactif, vous avez également la possibilité de vous détendre simplement dans notre jardin et au x abords de la piscine, savourant ainsi le rythme apaisant de la vie





Infos sur l'établissement



Communs

A proximité propriétaire
Entrée indépendante
Mitoyen locataire

Les gîtes sont mitoyens mais chacun dispose d'une entrée et d'une terrasse privée



Activités

Départ de randonnées pédestre ou en VTT



Restauration

Possibilité d'ajouter un service de petits déjeuners occasionnels (merci de nous en faire la demande au moment de votre réservation)



Réseaux

Accès Internet

wifi gratuit



Stationnement

Parking
Parking privé

Possibilité de charge de véhicule électrique
Charge à faire de nuit dans la mesure où pour l'heure la charge se fait sur une prise de courant classique

Forfait supplémentaire



Services

Location de draps et/ou de linge
Nettoyage / ménage

Forfait à 10 euros par personne



Extérieurs

Terrain de pétanque
Piscine partagée
Piscine chauffée
Table de ping pong





RIVE GAUCHE : 2 CHAMBRES / TERRASSE PRIVEE



Maison



9

personnes



2

chambres

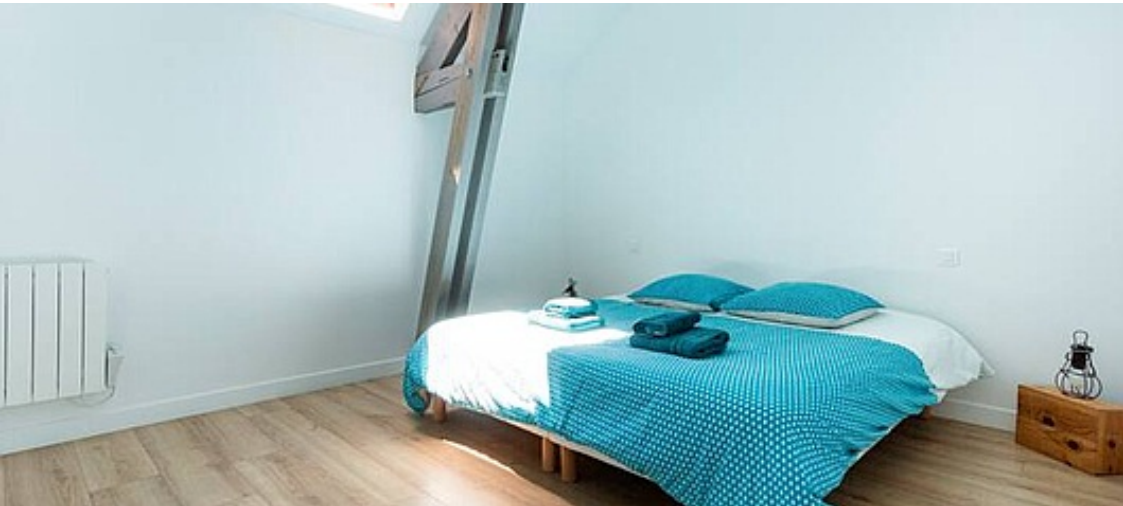
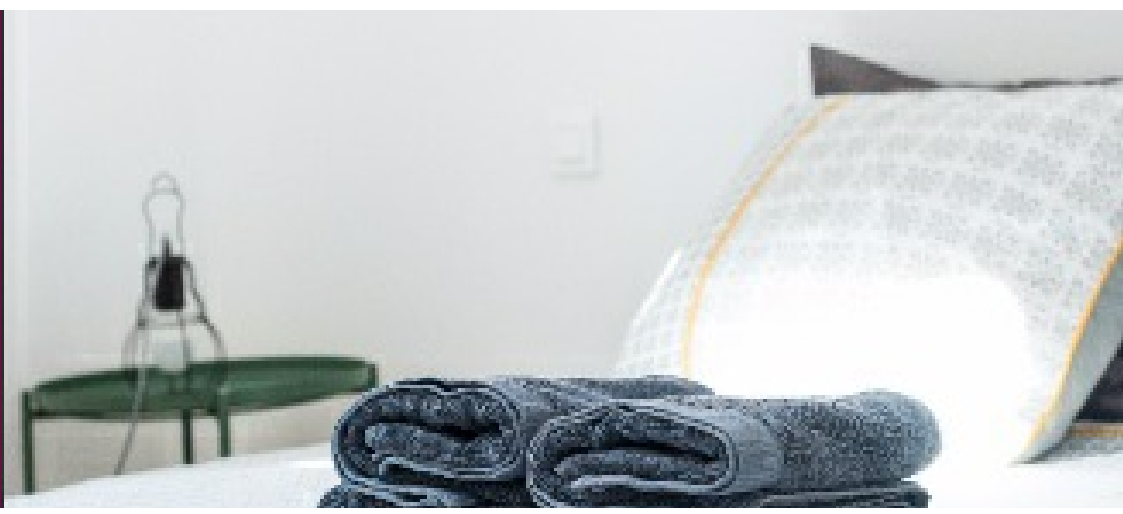


100

m²

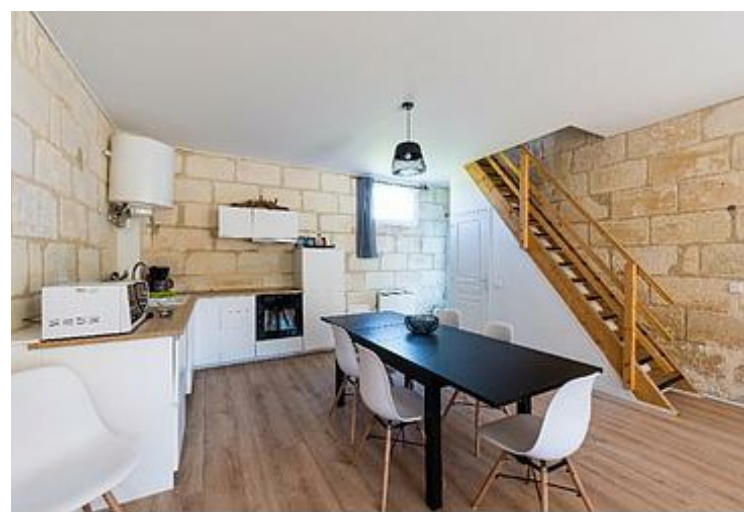
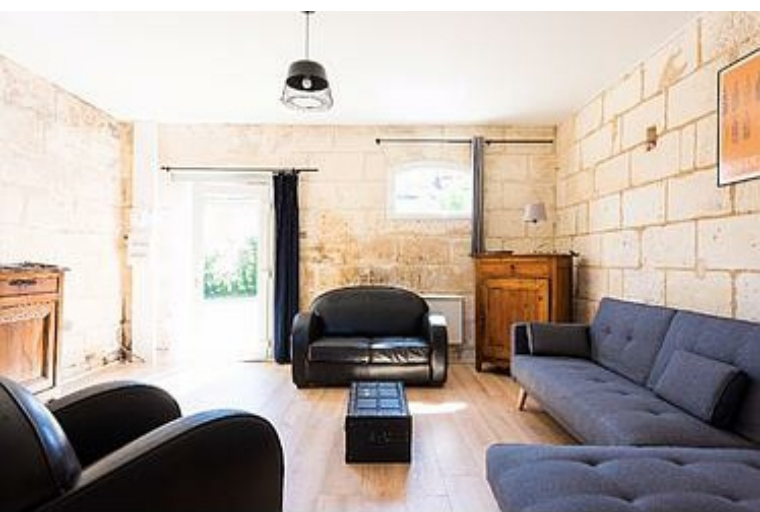


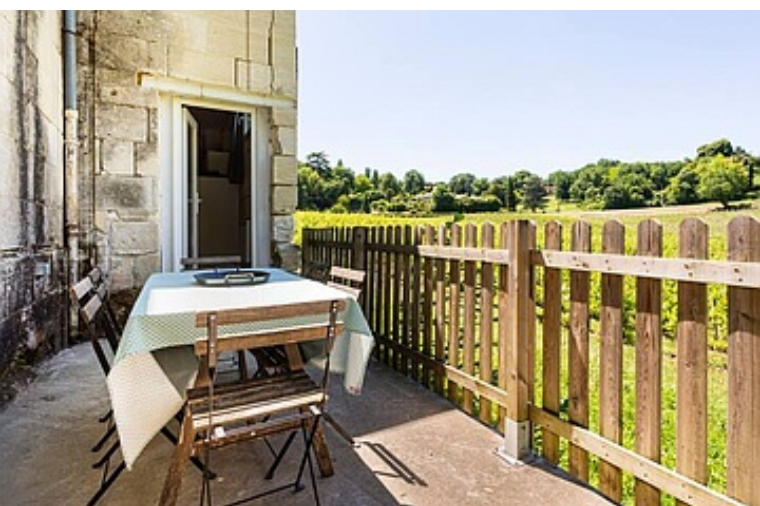
l'hébergement dispose de 2 chambres pouvant offrir jusqu'à 6 couchages + 1 couchage d'appoint dans le salon en méridienne (max 3 couchages)

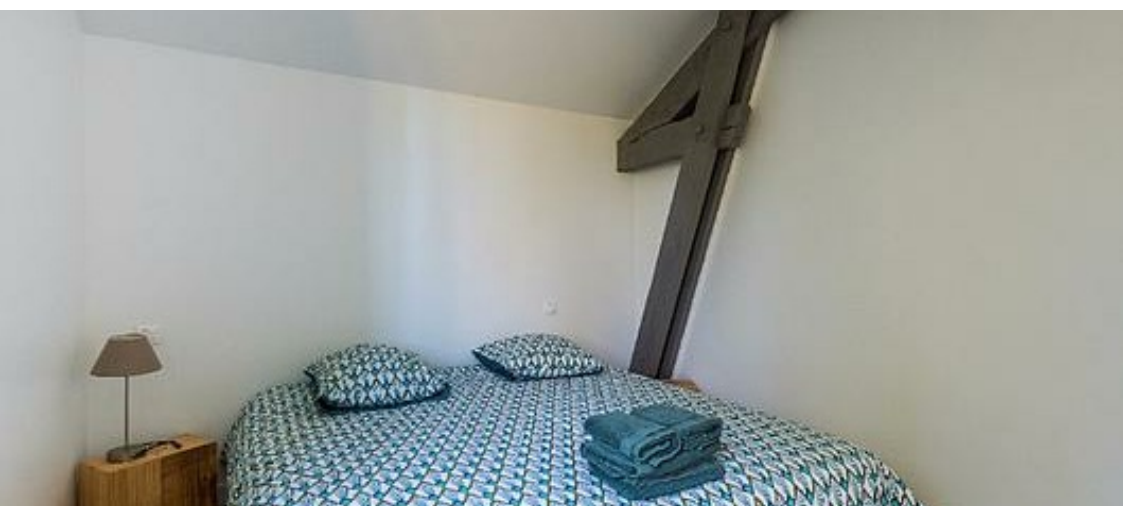


Pièces et équipements

<i>Chambres</i>	Chambre(s): 2 Lit(s): 2	dont lit(s) 1 pers.: 0 dont lit(s) 2 pers.: 2
	dans les 2 chambres, les lits sont assemblés en lits KING SIZE (180X200) mais peuvent être sur simple demande configurés en lits simples (4 X 90X200) Dans la plus grande des 2 chambres, un couchage double supplémentaire en canapé lit	
<i>Salle de bains / Salle d'eau</i>	Salle de bains avec douche et baignoire Sèche serviettes	Sèche cheveux
	Salle(s) de bains (avec baignoire): 1 une salle de bain complète dans le gîte Salle de bain complète : baignoire douche wc produits de toilette linge de toilette (forfait en option, à préciser au moment de la réservation) sèche cheveux sèche serviette machine à laver	
<i>WC</i>	WC: 2 WC privés	
	1 wc dans la SDB + 1 WC au RDC	
<i>Cuisine</i>	Cuisine américaine Combiné congélation Four à micro ondes Réfrigérateur	Four Lave vaisselle
	Espace repas 6/8 personnes pouvant accueillir des convives supplémentaires en annexant les tables des terrasses	
<i>Autres pièces</i>	Terrasse	
<i>Media</i>	Chaîne Hifi	Wifi
<i>Autres équipements</i>	Lave linge privatif	Matériel de repassage
<i>Chauffage / AC</i>	Chauffage	
<i>Exterieur</i>	Barbecue Terrain non clos	Salon de jardin
<i>Divers</i>	les 2 gîtes sont mitoyens mais chacun dispose de son entrée et de sa terrasse privées. Une piscine à partager est ouverte de MAI à OCTOBRE (chauffée hors Juillet Aout) Terrain de pétanque sur la propriété	







RIVE DROITE: 2 CHAMBRES / TERRASSE PRIVEE



Maison



3

personnes
(Maxi: 5 pers.)



2

chambres



80

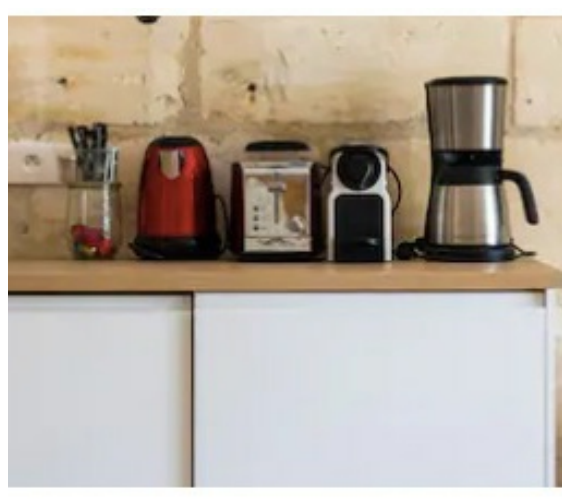
m²

2 chambres pour 2 personnes + 1 canapé lit dans le salon pour 1 personne max voire 2 enfants



Pièces et équipements

<i>Chambres</i>	Chambre(s): 2 Lit(s): 3	dont lit(s) 1 pers.: 2 dont lit(s) 2 pers.: 1
	CHAMBRE 1 : lit king size (180X200) pouvant être séparé en 2 lits simples. CHAMBRE 2 : 2 lits simples en 90X200	
<i>Salle de bains / Salle d'eau</i>	Salle de bains avec douche et baignoire Sèche serviettes	Sèche cheveux
	Salle(s) de bains (avec baignoire): 1 Salle de bain complète : baignoire douche wc produits de toilette linge de toilette (forfait en option, à préciser au moment de la réservation) sèche cheveux sèche serviette machine à laver	
<i>WC</i>	WC: 2 WC privés	
	1 WC dans la SDB et 1 WC au RDC	
<i>Cuisine</i>	Cuisine américaine Combiné congélation Lave vaisselle	Four Réfrigérateur
	Cuisine entièrement équipée comme son grand frère mitoyen Rive Gauche Table repas pour 5 Méristienne couchage d'appoint pour 1 personne 1 WC sous l'escalier	
<i>Autres pièces</i>	Terrasse	
<i>Media</i>	Wifi	
<i>Autres équipements</i>	Lave linge privatif	
<i>Chauffage / AC</i>	Chauffage	
<i>Exterieur</i>	Barbecue Salon de jardin	Jardin Terrain non clos
<i>Divers</i>	Le gîte est mitoyen avec l'autre gîte, RIVE GAUCHE mais chacun dispose de son entrée privée et de sa petite terrasse. Une piscine à partager est ouverte de MAI à OCTOBRE (chauffée hors Juillet Aout) Terrain de pétanque	



A savoir : conditions de la location

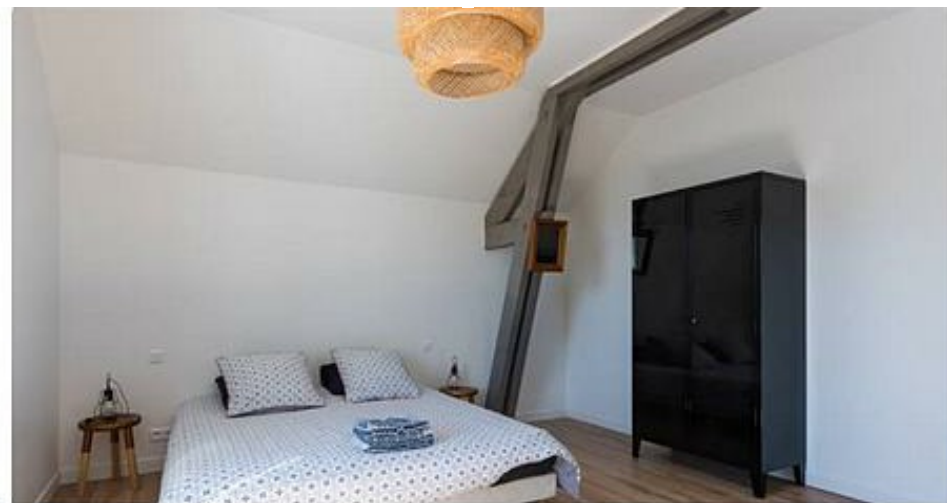
<i>Arrivée</i>	A partir de 17h
<i>Départ</i>	11h00 MAX
<i>Langue(s) parlée(s)</i>	Anglais Français
<i>Annulation/Prépaiement/Dépot de garantie</i>	300 euros de caution (non encaissée) à déposer au moment du règlement de l'acompte 500 euros si location des 2 gîtes
<i>Moyens de paiement</i>	Chèques Vacances Espèces Paypal Virement bancaire
<i>Petit déjeuner</i>	SUR DEMANDE
<i>Ménage</i>	Frais de ménage en sus : 100 euros pour RIVE GAUCHE / 70 euros pour Rive droite Ménage forfaitisé à 150 euros si location des 2 hébergements
<i>Draps et Linge de maison</i>	en option : 10 euros par personne (linge de maison et de toilette)
<i>Enfants et lits d'appoints</i>	Lit bébé Sur demande
<i>Animaux domestiques</i>	Les animaux sont admis. La présence d'animaux est soumise à acceptation par les propriétaires et engendrera un coût de 50 euros par animal en cas d'acceptation Un maximum de 2 animaux pourra être accepté Merci de garder en tête que le terrain n'est pas clos Les animaux ne devront pas rester seuls toute la journée dans les hébergements Il faudra veiller à respecter la propreté des extérieurs en ramassant les déjections canines Sur place un chien et un chat

Tarifs (au 10/03/24)

Gîtes du château la Fontaine

n°1 : RIVE GAUCHE : 2 CHAMBRES / TERRASSE PRIVEE : 2 nuits minimum. Ponts et vacances de Noel 3 nuits minimum. Linge de lit et de toilette : supplément de 10 euros par personne / départ le samedi en période de vacances scolaires / 20 euros supp. par personne et par nuit au-delà de 4 personnes dans le gîte / frais de ménage (100€) en sus
n°2 : RIVE DROITE: 2 CHAMBRES / TERRASSE PRIVEE : 2 nuits minimum. Ponts et vacances de Noel 3 nuits minimum. Linge de lit et de toilette : supplément de 10 euros par personne / 20 euros sup. par personne et par nuit au-delà de 4 personnes dans le gîte /départ le samedi en période de vacances scolaires / frais de ménage (80€) en sus

Tarifs en €:	Tarif 1 nuit en semaine (L, M, M, J, D)		Tarif 1 nuit en weekend (V ou S)		Tarif 2 nuits weekend (V+S)		Tarif 7 nuits semaine	
Unité de location	n°1	n°2	n°1	n°2	n°1	n°2	n°1	n°2
du 08/01/2024 au 28/03/2024			120€	100€	240€	200€	840€	700€
du 29/03/2024 au 01/04/2024	140€	120€	140€	120€	280€	240€	980€	840€
du 01/04/2024 au 06/05/2024	130€	110€	130€	110€	260€	220€	910€	770€
du 07/05/2024 au 04/07/2024	150€	130€	150€	130€	300€	260€		
du 05/07/2024 au 23/08/2024	170€	150€	170€	150€	340€	300€	1190€	1050€
du 24/08/2024 au 22/09/2024	150€	130€	150€	130€	300€	260€		
du 22/09/2024 au 17/10/2024	130€	100€	130€	100€	260€	200€	910€	700€
du 18/10/2024 au 10/11/2024	120€	100€	120€	100€	240€	200€	840€	700€
du 11/11/2024 au 19/12/2024	120€	100€	120€	100€	240€	200€	840€	700€
du 20/12/2024 au 05/01/2025	130€	100€	130€	100€	260€	200€	910€	700€



Louez nos 2 gîtes pour vos séjours en familles, entre amis ou vos réunions de travail
☆☆☆☆



Maison



12

personnes



4

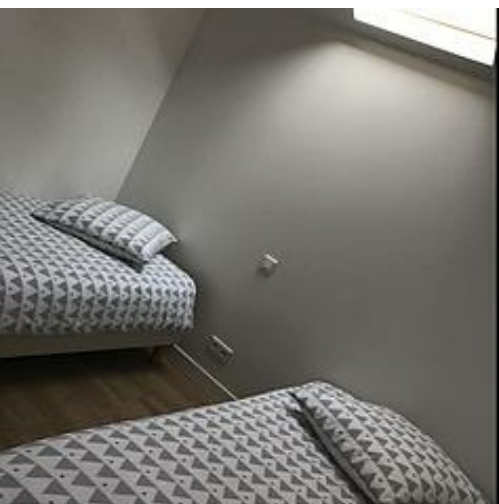
chambres



0

m2





RIVE GAUCHE et RIVE DROITE sont 2 cottages mis à disposition pour vos vacances, week-end en famille, entre amis ou encore vos réunions d'équipes ou séminaires. Idéalement situés, entre Bordeaux et Saint Émilion, venez profiter de cette parenthèse enchantée au cœur des vignobles vallonnés de Fronsac

Arrivés en 2016 dans la région, nous avons eu un énorme coup de cœur pour le Château La Fontaine. Tant la maison principale, datant du 19ème siècle que ses dépendances en vieille pierre girondine participent au charme de la propriété. Mais c'est cette vue à 360° sur les vignobles qui nous a définitivement convaincus de venir nous poser. Fronsac, en effet, en plus d'être réputée pour ses vignobles en AOC, présente la particularité d'un relief en côteaux. Ainsi au rythme de l'année et de l'éclairage des saisons, ses vallons ne sont pas sans rappeler les paysages de Toscane d'où le surnom de « Petite Toscane » que nous, Fronsadais, lui donnons.

Ayant dès le départ l'envie de partager cet écrin de verdure et de calme, nous en avons profité, dans la foulée des travaux de rénovation de la maison, pour transformer, en 2017, la dépendance principale en 2 cottages, Rive Gauche et Rive Droite donc.

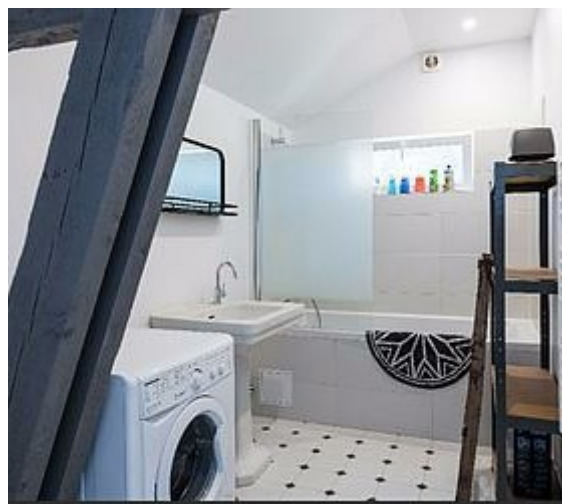
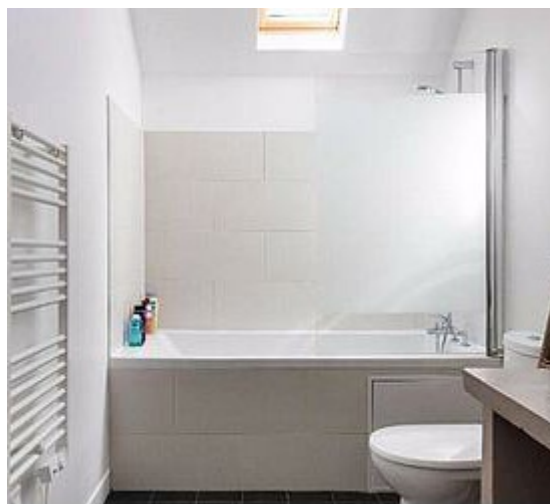
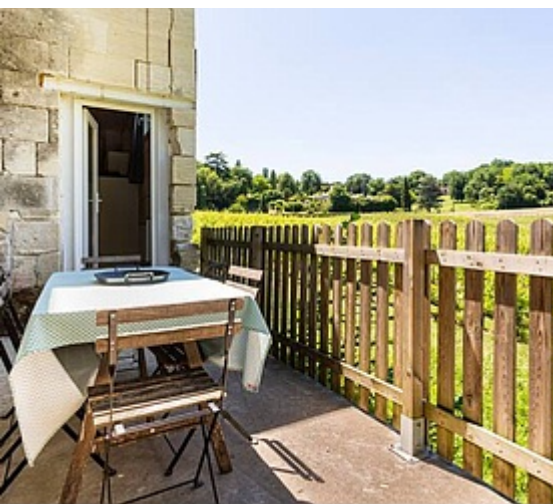
En 2018, c'est la piscine extérieure qui est venue enrichir le confort de notre offre et en 2022 nous avons créé (avec nos petites mains !) un terrain de pétanque afin de vous offrir la jouissance de davantage de loisirs.

Chaque cottage dispose de 2 chambres, une salle de bain complète, une cuisine entièrement équipée ainsi qu'une petite terrasse pouvant accueillir vos repas et apéros.

Pour votre plus grand confort, nous avons mis l'accent en priorité sur la qualité de vos couchages. Ainsi, bénéficiant d'une très bonne literie, Les chambres ont été conçues de manière à pouvoir répondre à vos besoins en couchage double ou simple (couchage king size en 180 X 200 ou single en 90X200 à la demande).

Côté extérieur, chaque terrasse est équipée d'un barbecue et offre un avantage : Terrasse Rive Gauche pour profiter du soleil et de la proximité des vignes, terrasse Rive Droite pour des repas sous la fraîcheur ombragée de la végétation

Nos 2 cottages peuvent être loués ensemble, parfaits par exemple pour 2 familles avec enfants, des retrouvailles entre amis, ou loués séparément. N'hésitez pas à nous faire part de vos besoins :-)



Pièces et équipements

<i>Chambres</i>	Chambre(s): 4 Lit(s): 4	dont lit(s) 1 pers.: 0 dont lit(s) 2 pers.: 0
	Chaque gîte dispose de 2 chambres. Suivant vos besoins, les lits peuvent être aménagés en couchages simples ou doubles (format king size) NB : la plus grande chambre de Rive Gauche propose 2 couchages supplémentaires grâce à son canapé lit (cf photo)	
<i>Salle de bains / Salle d'eau</i>	Salle de bains avec douche Sèche cheveux	Salle de bains avec douche et baignoire Sèche serviettes
	Salle(s) de bains (avec baignoire): 2	
<i>WC</i>	WC: 4 WC indépendants	WC privés
	2 wc dans chaque gîte	
<i>Cuisine</i>	Cuisine Four Lave vaisselle	Four à micro ondes Réfrigérateur
<i>Autres pièces</i>	Séjour	Terrasse
<i>Media</i>	Wifi	
<i>Autres équipements</i>	Lave linge privatif Matériel de repassage	Sèche linge privatif
<i>Chauffage / AC</i>	Chauffage	
<i>Extérieur</i>	Barbecue Salon de jardin	Jardin privé Terrain non clos
<i>Divers</i>		

Infos sur l'établissement



Communs

A proximité propriétaire

Sur une exploitation viticole



Activités



Réseaux

Accès Internet



Stationnement

Parking



Services

Location de draps et/ou de linge



Extérieurs

Terrain de pétanque
Table de ping pong

Piscine partagée

A savoir : conditions de la location

Arrivée

Départ

Langue(s) parlée(s) Anglais Français

*Annulation/
Prépaiement/
Dépot de
garantie*

Moyens de paiement Espèces Paypal Virement bancaire

Ménage

Draps et Linge de maison

Enfants et lits d'appoints Lit bébé

Animaux domestiques Les animaux sont admis. frais de 50 euros par animal merci de nous informer de la présence d'animaux au moment de votre réservation afin de pouvoir en discuter ensemble

Tarifs (au 10/03/24)

Louez nos 2 gîtes pour vos séjours en familles, entre amis ou vos réunions de travail

2 nuits minimum. Ponts et vacances de Noel 3 nuits minimum. Linge de lit et de toilette : supplément de 10 euros par personne / 20 euros sup. par personne et par nuit au-delà de 8 personnes / départ le samedi en période de vacances scolaires / frais de ménage (160€) en sus

Tarifs en €:	Tarif 1 nuit en semaine (L, M, M, J, D)	Tarif 1 nuit en weekend (V ou S)	Tarif 2 nuits weekend (V+S)	Tarif 7 nuits semaine
du 08/01/2024 au 28/03/2024		220€	440€	1540€
du 29/03/2024 au 01/04/2024	260€	260€	520€	1820€
du 01/04/2024 au 06/05/2024	240€	240€	480€	1680€
du 07/05/2024 au 04/07/2024	280€	280€	560€	
du 05/07/2024 au 23/08/2024	320€	320€	640€	2240€
du 24/08/2024 au 22/09/2024	280€	280€	560€	
du 22/09/2024 au 17/10/2024	230€	230€	460€	1610€
du 18/10/2024 au 10/11/2024	220€	220€	440€	1540€
du 11/11/2024 au 19/12/2024	220€	220€	440€	1540€
du 20/12/2024 au 05/01/2025	230€	230€	460€	1610€

Mes recommandations

Découvrir le Fronsadais

Le Vignoble Fronsadais

OFFICE DE TOURISME DU FRONSAIDAI

WWW.TOURISME-FRONSAIDAI.COM



Château George7 - Atelier accord vins et fromage

+33 6 81 52 24 80

Lieu-dit Le Bergey

<https://fr.chateaugeorge7.com/>

1.1 km
SAILLANS



Vous aimez le vin ? Adorez le fromage ? Mais savez-vous quel vin servir avec quel fromage? Que le vin soit rouge, rosé ou blanc et que le fromage soit sec ou frais, chèvre, vache ou brebis, apprenez les principes à appliquer pour les accorder. Goûtez une sélection de vins de Bordeaux et de fromages français* mettant en pratique les principes avec une méthode et le vocabulaire de dégustation. Mais aussi, vous allez explorer les accords qui conviennent à vos goûts. *Un minimum 5 vins locaux et 7 fromages français.



Château George7 - Atelier "Savourez Bordeaux"

+33 6 81 52 24 80

Lieu-dit Le Bergey

<https://fr.chateaugeorge7.com/>

1.1 km
SAILLANS



Découverte du vignoble bordelais et initiation à l'art de la dégustation de manière interactive et ludique pour comprendre les cépages bordelais, faire un parcours aromatique et une dégustation commentée de minimum 4 vins AOC.



Château George7 - Atelier "Le vignoble durable"

+33 6 81 52 24 80

Lieu-dit Le Bergey

<https://fr.chateaugeorge7.com/>

1.1 km
SAILLANS



Comprenez les différentes approches adoptées actuellement par les viticulteurs et vigneron dans les vignobles. Quelles sont les décisions qu'ils doivent prendre? Quels impacts ont-elles sur l'environnement et sur le vin dans votre verre ? Sally partage son expérience personnelle mais aussi, elle peut la placer dans le contexte plus large du développement durable dans la région de Bordeaux et l'appellation Fronsac. Et également, une séance interactive où vous pourrez approfondir les 50 nuances de vert et ce que cela signifie pour vous, le consommateur. Séance de 3 heures, à partir de 2 personnes. Comprend un café de bienvenue et un verre de vin ou une boisson non alcoolique pendant l'atelier.



Château George7 - Déjeuner au vignoble

+33 6 81 52 24 80

Lieu-dit Le Bergey

<https://fr.chateaugeorge7.com/>

1.1 km
SAILLANS



Déjeunez dans la salle de dégustation ou sur la terrasse au cœur des vignes. Vous pourrez choisir entre des planches de charcuterie ou planches végétariennes servies avec du pain et des condiments faits maison.



Château George7 - Visite classique du vignoble

+33 6 81 52 24 80

Lieu-dit Le Bergey

<https://fr.chateaugeorge7.com/>

1.1 km
SAILLANS



Visitez les vignes et le chai et dégustez 2 vins du château dans la salle de dégustation ou sur la terrasse. Sally, la propriétaire vous accueille et partage avec vous sa passion pour la viticulture et la vinification en vous faisant découvrir la propriété. Après avoir visité les vignes et le chai, vous vous installerez à l'intérieur ou sur la terrasse pour votre dégustation.



Château de la Dauphine - La Visite Privilage

+33 5 57 74 06 61
Rue Poitevine

<https://www.chateau-dauphine.com>

2.8 km
FRONSAC



Visite et découverte du parc, du vignoble et de notre philosophie environnementale, de l'intérieur du Château 18ème siècle et des bâtiments techniques. Dégustation de 3 vins.



Château de la Dauphine - La Visite Nature

+33 5 57 74 06 61
Rue Poitevine

<https://www.chateau-dauphine.com>

2.8 km
FRONSAC



Visite et découverte des actions éthiques et environnementales de la propriété : le travail de la vigne, le rucher, l'atelier biodynamie, l'aquaponie, le potager en permaculture et le jardin des arômes pour finir par une dégustation de 3 vins accompagnée du miel de La Dauphine dans un cocon végétalisé au cœur du parc.



Château de la Dauphine - La Visite Patrimoine

+33 5 57 74 06 61
Rue Poitevine

<https://www.chateau-dauphine.com>

2.8 km
FRONSAC



A bord de la légendaire Citroën 2CV, découvrez le patrimoine historique, culturel et gastronomique de La Dauphine ainsi que de la région. Le parcours commence dans le parc et son vignoble, puis visite du carrelet et de la truffière de la propriété. En haut du coteau avec vue panoramique, dégustation des 3 vins avec différents mets régionaux à découvrir : rillettes de lamproie, beurre à la truffe, magret séché, fromage de brebis basque et les cannelés de Bordeaux.



Château de la Dauphine - La Visite & Pique-Nique sur l'herbe

+33 5 57 74 06 61
Rue Poitevine

<https://www.chateau-dauphine.com>

2.8 km
FRONSAC



Visite classique avec dégustation de 2 vins. Panier pique-nique (navette, salade d'été, charcuteries, fromages,...) à déguster en autonomie dans le parc, avec vue sur le château (accompagné du Rosé de La Dauphine).



Château de la Dauphine - La Visite & Le Déjeuner Estival

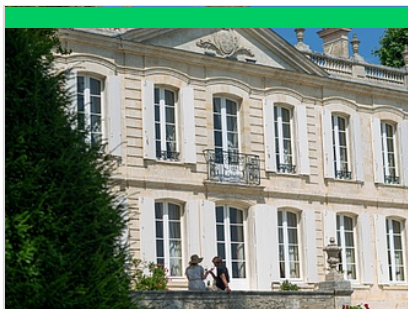
+33 5 57 74 06 61
Rue Poitevine

<https://www.chateau-dauphine.com>

2.8 km
FRONSAC



Visite classique avec dégustation de 2 vins. Déjeuner avec des ardoises de mets froids (gazpacho, charcuteries, fromages, club sandwich,...) près de la magnifique piscine à débordements de la propriété (accompagné de 1 vin).



Château de la Dauphine - La Visite Gourmande

+33 5 57 74 06 61

Rue Poitevine

<https://www.chateau-dauphine.com>

2.8 km

FRONSAC



Un parcours-dégustation, lors de la Visite Privilège, ponctué de pauses gourmandes: dégustation de 4 vins accompagnés chacun de leurs amuse-bouches (antipastis, comté/noix, beurre à la truffe, chocolat noir).



Château de la Dauphine - La Visite & Le Déjeuner convivial

+33 5 57 74 06 61

Rue Poitevine

<https://www.chateau-dauphine.com>

2.8 km

FRONSAC



Après la visite et découverte du parc avec vue sur le Château, du vignobles et des bâtiments techniques, découvrez les salons privés du Château pour un déjeuner avec service à l'assiette. Un menu unique à 3 plats pour une cuisine gourmande de produits locaux, avec grillades aux sarments. Accompagné de nos 2 vins.



Boucle de Fronsac par Saint-Aignan

+33 5 57 84 86 86

<http://www.tourisme-fronsadais.com>

2.8 km

FRONSAC



L'appellation Fronsac doit sa réputation au petit neveu du Cardinal de Richelieu qui introduisit ce vin à la cour de Louis XV. Le Fronsadais n'est pas seulement terre de vignobles, il est aussi une terre de randonnée très agréable avec des paysages variés bordés par l'Isle et la Dordogne. Vos pas vous mèneront de tertres en combes pour découvrir les témoignages d'un riche passé : églises romanes, châteaux et moulins, ... Le plan-guide est disponible à l'Office de Tourisme.



Boucle de Villegouge Est

+33 5 57 84 86 86

<http://www.tourisme-fronsadais.com>

3.2 km

VILLEGOUGE



Le Fronsadais, terroir aux multiples paysages, vous permet de cheminer entre tertres et combes, entre palus et vignes ou en forêt. Découvrez Villegouge, située sur un site occupé depuis le néolithique. Ici, la vigne produit essentiellement des vins en AOC Bordeaux et Bordeaux Supérieur. Le plan-guide est disponible à l'Office de Tourisme.



Église Saint-Martin de Fronsac

+33 5 57 51 26 44# +33 5 57 84 86 86

<http://www.tourismefronsadais.com/>

2.8 km

FRONSAC



Mes recommandations (suite)

Découvrir le Fronsadais

Le Vignoble Fronsadais

OFFICE DE TOURISME DU FRONSAIS
WWW.TOURISME-FRONSAIS.COM

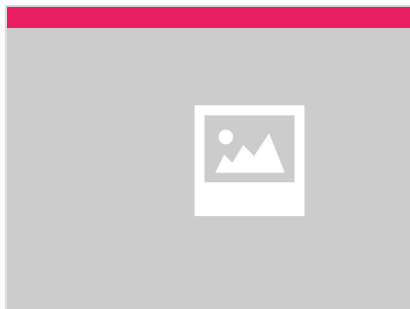


Les carrières du Château de La Rivière

+33 5 57 55 56 56

<http://www.chateau-de-la-riviere.com>

3.0 km
LA RIVIERE



Église Notre-Dame de La Rivière

+33 5 57 84 86 86# +33 5 57 24 94 49

<http://www.tourismefronsadais.com/>

3.1 km
LA RIVIERE



Château Clos du Roy

+33 5 57 55 07 41# +33 6 62 28 72 53

1 Tesseney

<http://www.vignobleshermouet.com>

0.9 km
SAILLANS



Exploitation familiale de 50ha, gérée depuis 1987 par Philippe HERMOUET. Le vignoble est réparti sur deux appellations - 22 ha en AOC Fronsac avec le Château Clos du Roy et son second vin Arabesque de Clos du Roy - 28ha en AOC Bordeaux Supérieur Rouge, AOC Bordeaux Blanc et Rosé avec le Château Roc Meynard. Une large gamme de vins vous est proposée en vente directe à la propriété.



Château George 7

+33 6 81 52 24 80

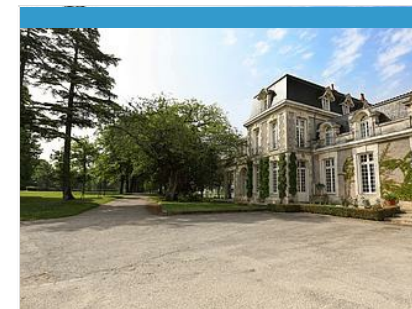
1 Le Bergery

<https://www.chateaugeorge7.com>

1.1 km
SAILLANS



Gagnant des Best of Wine Tourism Or 2022, Château George 7 est un nouveau domaine viticole de charme dans le fronsadais sur la rive droite de Bordeaux. Nous produisons des vins AOC Fronsac et AOC Bordeaux dans un petit domaine indépendant. Venez partager une heure ou une journée avec nous - visiter le vignoble, découvrir notre salle d'accueil avec un atelier éducatif, déjeuner avec une superbe vue sur les vignes. Vous allez déguster nos vins de Fronsac Château George 7 et Prince ainsi que Château George 7 Blanc. Vous aimeriez privatiser la terrasse ou le domaine pour votre groupe, alors réservez votre #vignoblepourlajournee et passez une journée ou soirée extraordinaire. Tous les visiteurs sont accueillis par Sally, la propriétaire, qui partagera avec vous sa passion pour le vignoble et la viticulture. Tutrice accréditée de l'École du Vin de Bordeaux, elle anime les ateliers.



Château Gaby

+33 5 57 51 24 97

Gaby

<http://chateaugaby.fr/>

1.9 km
FRONSAC



Situé au sein de l'appellation Canon-Fronsac, le Château Gaby a vu le jour en 1660. Il est perché sur les coteaux argilo-calcaires de l'appellation d'où il surplombe la Dordogne. Un parc arboré, une bâtisse XVIIIème siècle, une salle de dégustation tout à fait remarquable. Cela nous offre l'un des plus beaux panoramas de la rive droite et un terroir idéal pour cultiver nos merlots ainsi que nos cabernets. Damien LANDOUAR, le directeur général, conduit le vignoble en agriculture biologique. Il utilise également certaines pratiques de la biodynamie en utilisant des infusions et du compost, le tout dans une dynamique de respect du terroir et de ses acteurs. Dans un cadre exceptionnel, nous vous proposons une visite de notre chai suivie d'une dégustation de 3 vins. Ambiance conviviale et magnifique panorama !

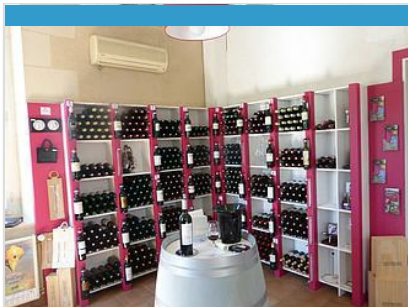
Mes recommandations (suite)

Découvrir le Fronsadais

Le Vignoble Fronsadais

OFFICE DE TOURISME DU FRONSAIS

WWW.TOURISME-FRONSAIS.COM



Maison des Vins de Fronsac

+33 5 57 51 80 51

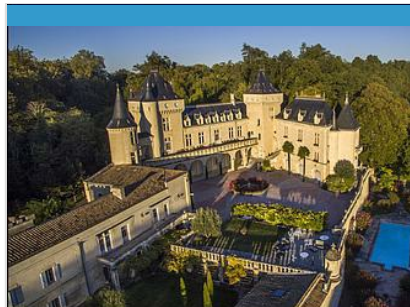
3A chemin de Richelieu

<http://www.vins-fronsac.com>

2.9 km
FRONSAC



A 35 km à l'est de Bordeaux et à 3 kms de Libourne, les vignobles de Fronsac et de Canon Fronsac sont situés au confluent de l'Isle et de la Dordogne. Le terroir argilo-calcaire offre un relief accidenté offrant l'un des plus beaux paysages viticoles de la région. La Maison des Vins de Fronsac, située au cœur du village, est ouverte toute l'année 6J/7. C'est le meilleur point de départ pour découvrir le vignoble. On peut y découvrir plus de 100 crus au prix-propriété. Dégustation. Accueil de groupes sur RDV. Boutique en ligne.



Château de La Rivière

+33 5 57 55 56 57 +33 7 55 63 20

17

<http://www.chateau-de-la-riviere.com>

2.9 km
LA RIVIERE



Au confluent de l'Isle et de la Dordogne, le Château de La Rivière domine la vallée de la Dordogne et offre une vue imprenable sur son fleuve éponyme et ses 65 hectares de vignes. Notre équipe vous accueille toute l'année et vous partage nos métiers de passion, celui de vigneron, ainsi que l'histoire illustre du château. Partez à la découverte de nos incroyables caves souterraines aménagées dans lesquelles dorment quelques 700 000 bouteilles dans des conditions naturelles idéales. La visite se termine par une dégustation de 3 vins. Nos 35 hectares d'espaces verts vous promettent également de belles promenades où vous pourrez découvrir nos jardins aménagés ainsi que le célèbre Bain des Dames.



Château de La Dauphine

+33 5 57 74 06 61

5 rue Poitevine

<http://www.chateau-dauphine.com>

3.0 km
FRONSAC



Fronsac, région viticole ancestrale du pays portée par le Cardinal Richelieu et son petit neveu qui en firent les vins les plus prestigieux du royaume. Le Château de La Dauphine, témoin aussi de ce passé royal de par son nom : souvenir du séjour à la propriété, au 18ème siècle, de Marie-Josèphe de Saxe, épouse du Dauphin de Louis XV et mère des derniers rois de France dont Louis XVI. Le Château de La Dauphine, lové dans un arc de la Dordogne, se trouve au cœur d'un vignoble Bio&Biodynamie de 70 ha. Une philosophie de travail se dégage : ne rien céder à la facilité « les détails font la qualité mais la qualité n'est pas un détail ».



Domaine Jean-Yves Millaire

+33 5 57 24 94 99 +33 6 08 33 81

11

1 Lamarche

<http://www.vins-millaire.fr>

3.0 km
FRONSAC



Jean-Yves et Christine Millaire aiment leur terre. C'est pourquoi ils ont naturellement choisi de se tourner vers l'agriculture biodynamique. Grâce à des techniques de cultures visant à n'employer aucun herbicide, fongicide, insecticide ou autre pesticide de synthèse, ils vous présentent des vins naturels qui sont l'expression pure de leur terroir. Ils sont d'une grande richesse aromatique alliant subtilité et puissance. A tout moment, la famille Millaire vous propose une dégustation dans leur boutique de ses différentes appellations et gammes de vins : Fronsac, Canon Fronsac, Bordeaux, Rosé, Rosé Brut, Blanc. Dans nos blancs, vous trouverez des cépages tels que le Chenin et le Riesling, des variétés de raisins qui font voyager... La boutique est ouverte toute l'année du lundi au samedi de 9h00 à 12h30 et de 13h30 à 18h00, un jeu de piste dans les parcelles est également proposé.

Mes recommandations (suite)

Découvrir le Fonsadais

Le Vignoble Fonsadais

OFFICE DE TOURISME DU FRONSADAIS
WWW.TOURISME-FRONSADAIS.COM



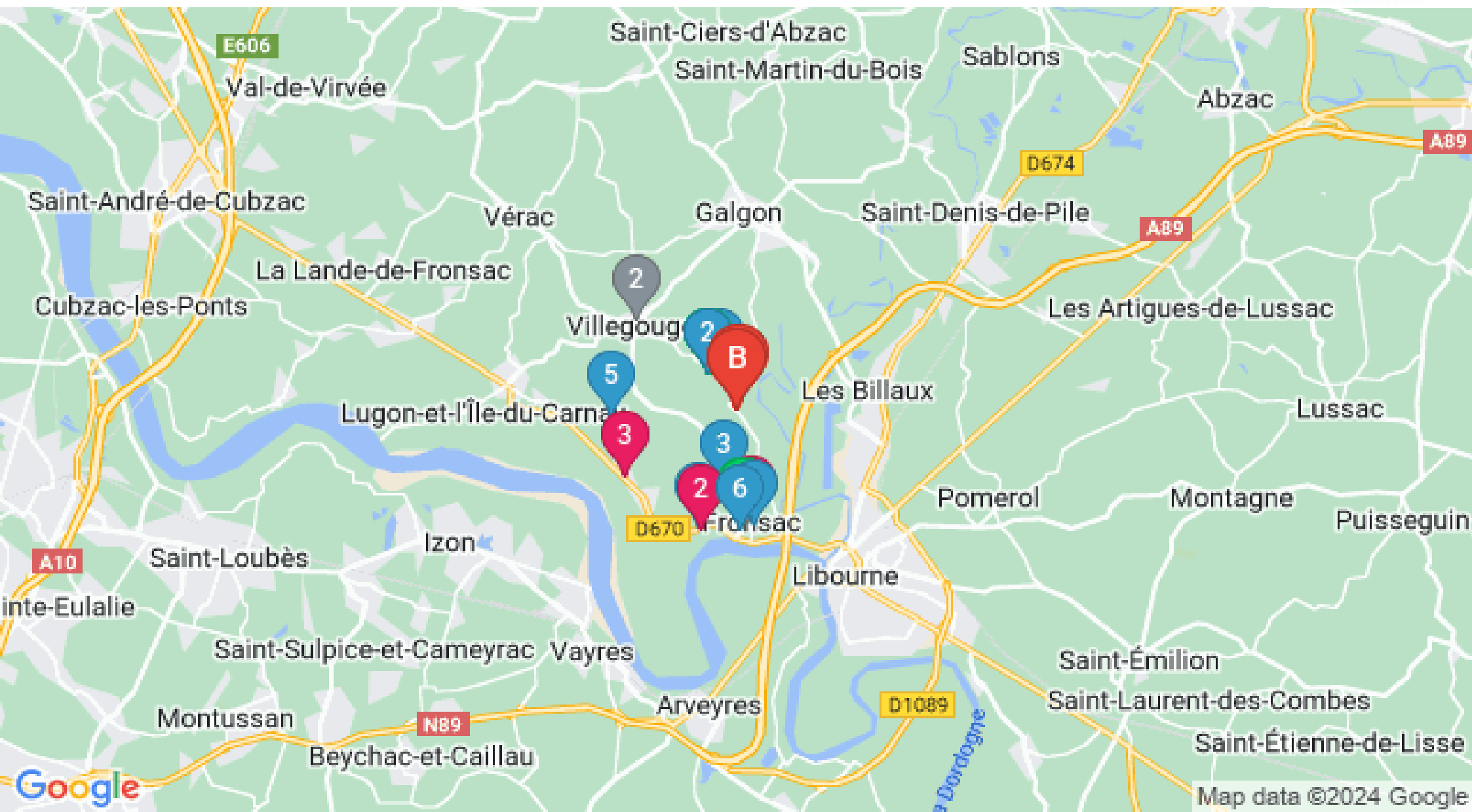
Map data ©2024

Mes recommandations (suite)

Découvrir le Fronsadais

Le Vignoble Fronsadais

OFFICE DE TOURISME DU FRONSAIS
WWW.TOURISME-FRONSAIS.COM



: Restaurants : Activités et Loisirs : Nature : Culturel : Dégustations

Map data ©2024 Google